

# Röllchenschiene N/H

Diese Röllchenschiene bietet den Vorteil, dass die Röllchen werkzeuglos entnommen und wieder eingebaut werden können.

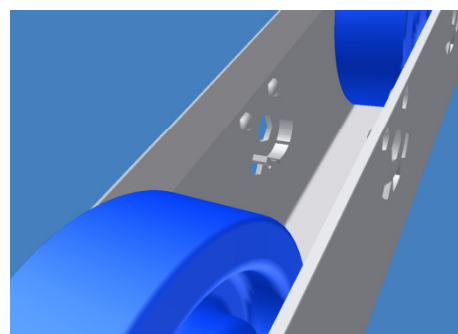
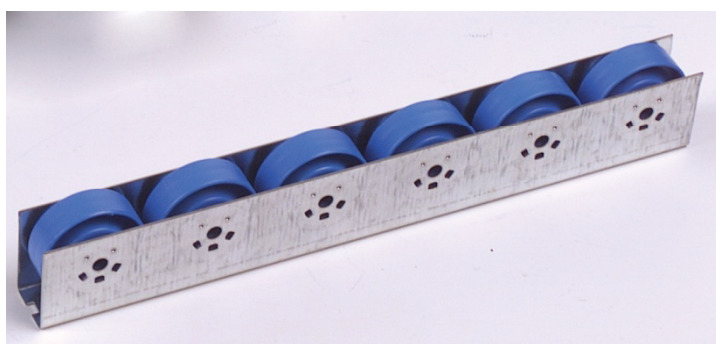
Dies ist insbesondere zum Anschrauben der Schiene von Bedeutung. Bei besonderen Beanspruchungen besteht die Möglichkeit, die Röllchen zusätzlich zu verschrauben.

Die Tragkraft der kugelgelagerten Röllchen beträgt 10 kg.

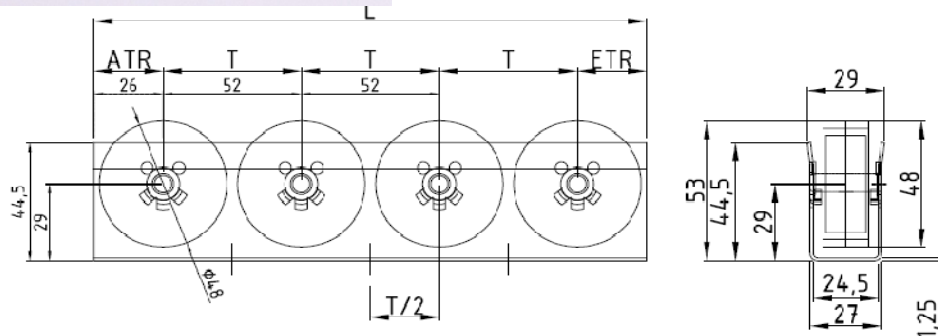
Lieferbar auch mit Spurkranzröllchen.

## Einsatz in allen Bereichen der Förder- und Lagertechnik:

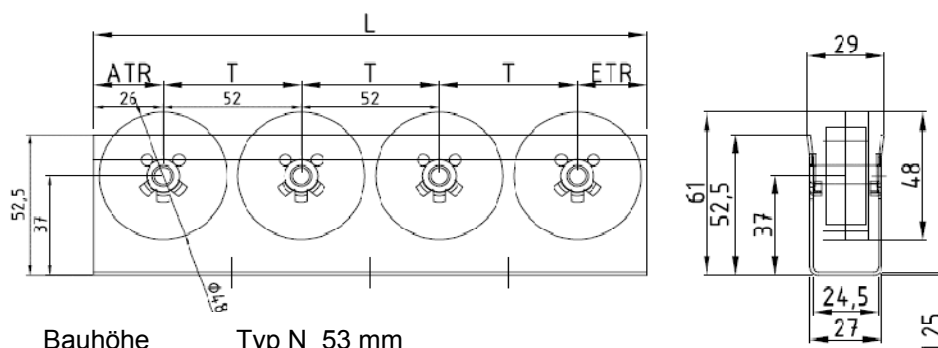
- Durchlaufregale
- Führungsschienen, seitliche Abweiser und Tragschienen in Förderanlagen
- Rollenbahnen zur Verkettung zweier Arbeitsstationen
- Verpackungsmaschinen



Typ N



Typ H



Bauhöhe Typ N 53 mm  
Typ H 61 mm

Teilung 52, 104 mm

ETR = ATR = 26 (Abweichend gegen Aufpreis)